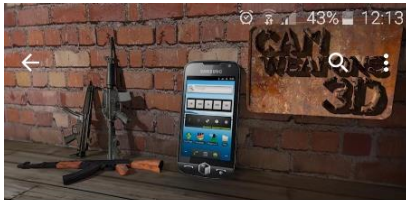


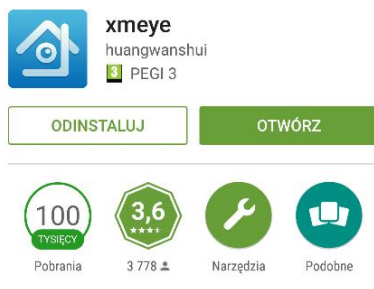
xMEye jest bezpłatną aplikacją dostępną na urządzenia mobilne z systemem Android i IOS. Za pomocą xMEye możemy połączyć się z rejestratorem na dwa sposoby:

- za pomocą chmury, czyli po numerze seryjnym rejestratora, jeżeli łącze nie posiada stałego adresu IP
- za pomocą podania adresu IP i portu, jeżeli łącze posiada stały adres.

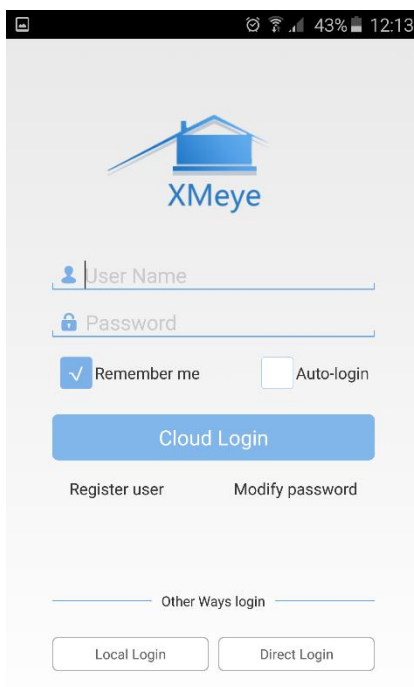
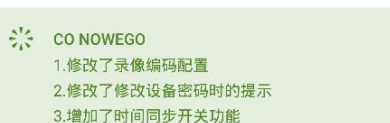
Jak to robimy krok po kroku:



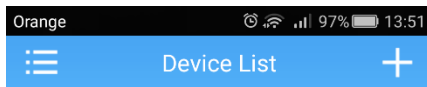
1. Po wyszukaniu aplikacji w sklepie instalujemy na urządzeniu mobilnym.



xMEye jest oprogramowanie do monitoringu wideo dla IPC i DVR



2. Wybieramy w lewym dolnym rogu polecenie „Local Login”



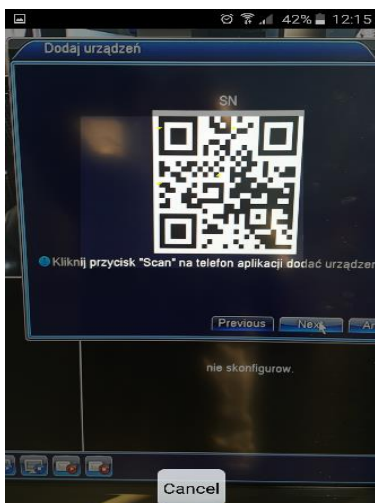
3. Pojawi się okno z listą dodanych urządzeń, która aktualnie jest pusta. W celu dodania urządzenia klikamy „+” w prawym górnym rogu.



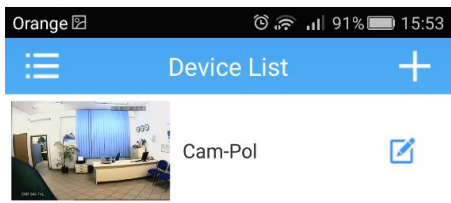
i Click "+" to add device
watch the world together



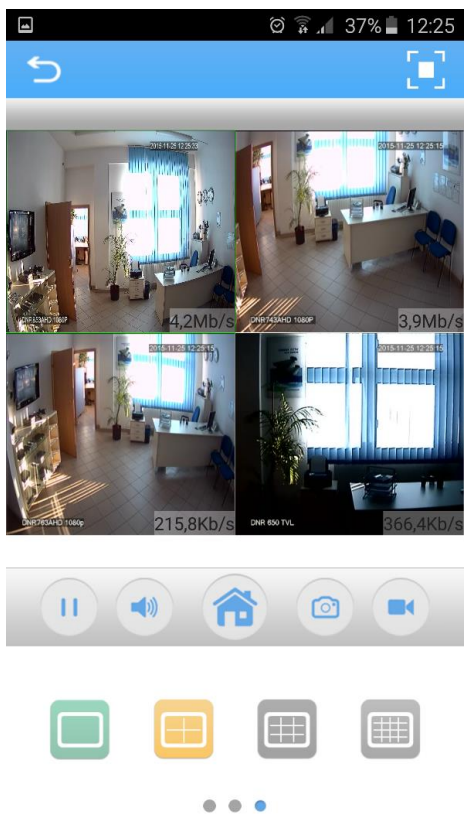
4. Dodawanie urządzenia zaczyna się od wpisania jego nazwy w polu **Device Name**. W drugim wierszu wpisujemy do wyboru: **Numer seryjny** do łącznie się przez chmurę, **adres IP** lub **domena** do łącznie się z siecią o stałym adresie IP. W polu „**Port**” wpisujemy port do aplikacji mobilnej, czyli inaczej **Media Port**, który domyślnie ustawiony jest w rejestratorze 34567. Jeżeli łączymy się za pomocą numeru seryjnego/chmury nic nie wpisujemy w polu „Port”.



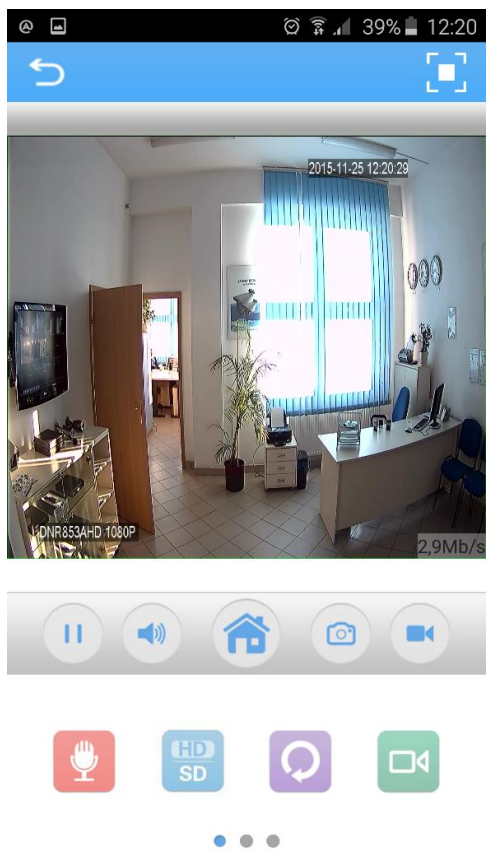
5. Numer seryjny możemy również ściągnąć skanując **QR Code**. Po wprowadzeniu wszystkich danych zatwierdzamy przyciskiem „**OK**.”



6. Tak wygląda poprawnie dodane urządzenie do listy.



7. Po wybraniu urządzenia z listy, powinien pojawić się obraz z kamer. Na dole wyświetlacza mamy panel sterownia, na którym możemy ustawić podział ekrany.



8. W panelu sterowania mamy również przycisk **HD/SD**. Dzięki tej opcji mamy możliwość podglądu kamer w dwóch strumieniach w zależności, od jakości łącza. HD – główny strumień dla dobrej jakości łącza, SD – dodatkowy strumień dla słabej jakości łącza.